

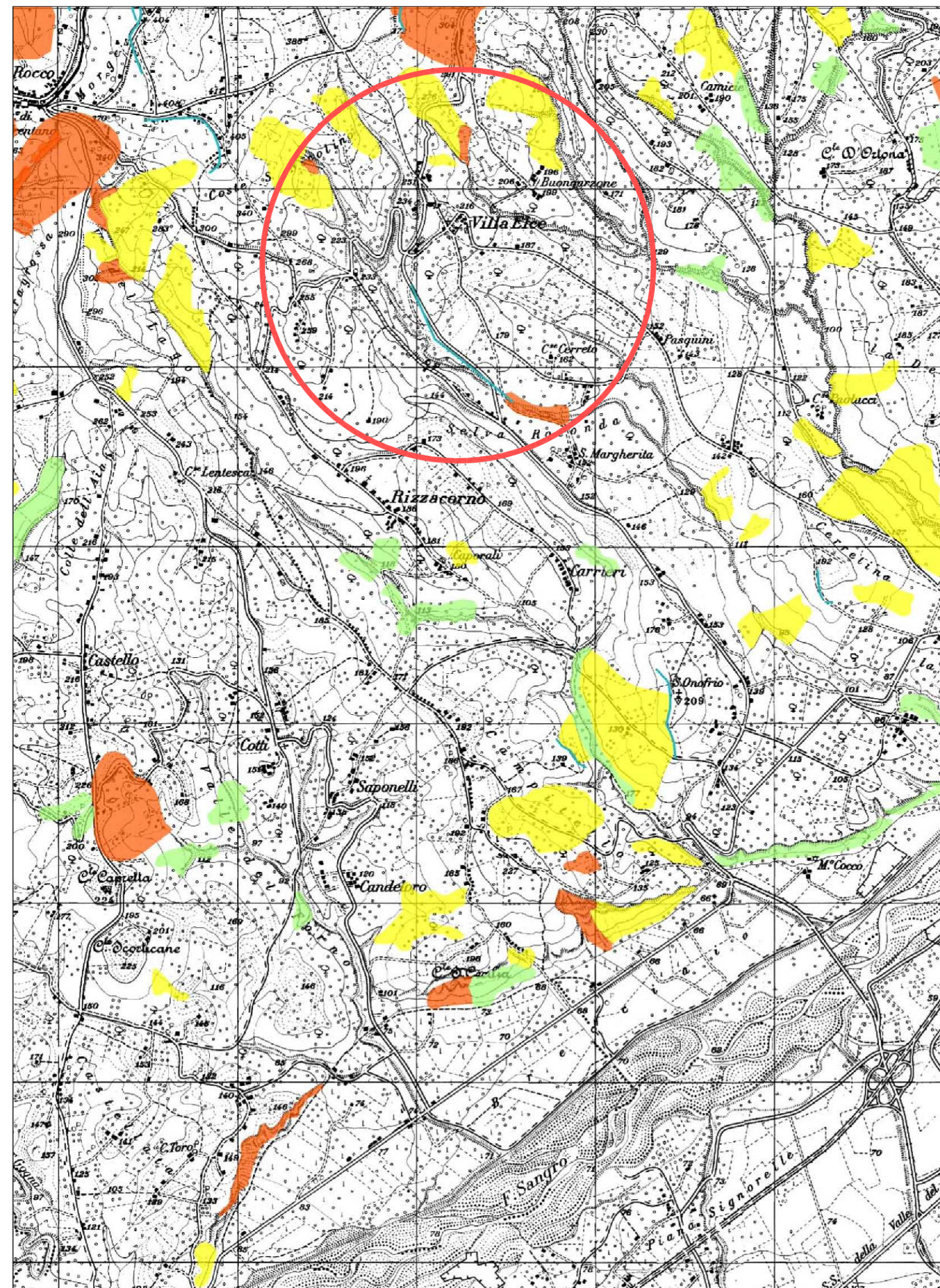
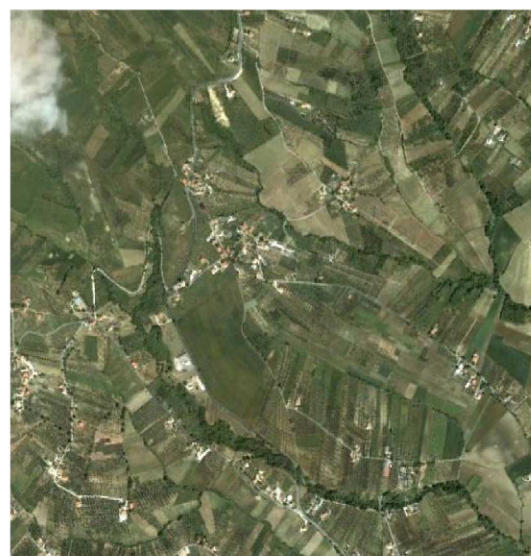


# PROVINCIA DI CHIETI

LAVORI DI SISTEMAZIONE DELLA STRADA PROVINCIALE  
LANCIANO-VAL DI SANGRO  
COMPRESSIVO SVINCOLO PER CASTEL FRENTANO - RIZZACORNO

PROGETTO ESECUTIVO

B.3 P.A.I. Carta della Pericolosità  
scala 1:25000



LIMITE TERRITORIO AUTORITY DI BACINO

## CLASSI DI PERICOLOSITA'

- P1 PERICOLOSITA' MODERATA  
Aree interessate da Dissesti con bassa possibilità di riattivazione.
- P2 PERICOLOSITA' ELEVATA  
Aree interessate da Dissesti con alta possibilità di riattivazione.
- P3 PERICOLOSITA' MOLTO ELEVATA  
Aree interessate da Dissesti in attività o riattivati stagionalmente.
- ⤵ PS PERICOLOSITA' DA SCARPATE  
Aree interessate da Dissesti generati da Scarpate.

Progettazione, Direzione Lavori e Coordinamento Sicurezza:  
STUDIO DI PROGETTAZIONE DE VITO s.r.l.

Responsabile:  
Dott. Arch. Stefano de Vito (Direttore Tecnico)

Struttura Operativa:  
Dott. Arch. Rachele Fosco  
Dott. Ing. Annamaria Angelini

Chieti, 14.12.2012

Rev.1

**SPdV**  
studiodiprogettazionedevito srl

STUDIO DI PROGETTAZIONE DE VITO  
Società di ingegneria a responsabilità limitata  
Piazza Matteotti n°3 - 66100 CHIETI  
Tel. 0871/348753-407333 FAX 348667  
CCIAA-CH REA 129145 - P.I. e Cod. Fisc. 01801300698  
e-mail info@studio-devito.it

